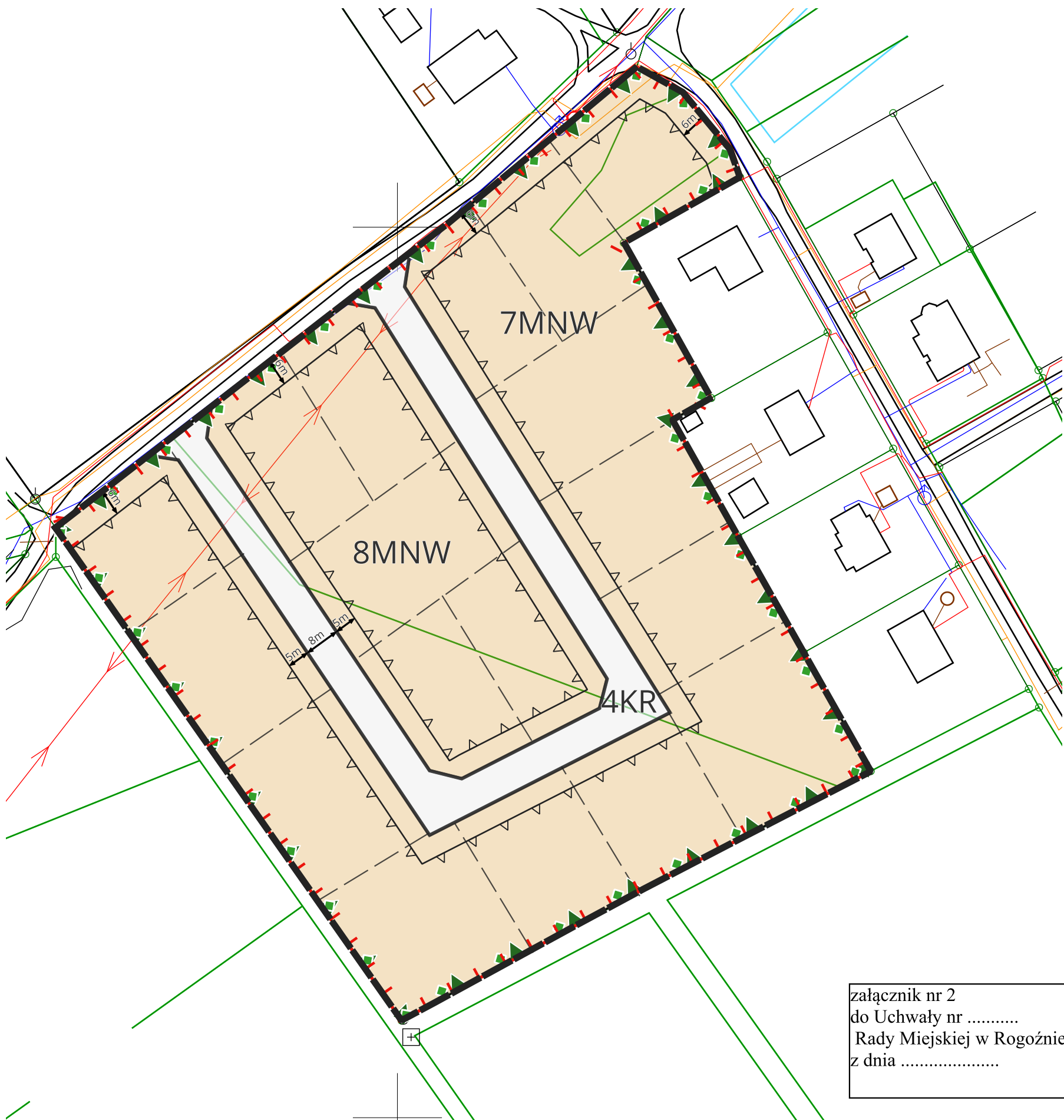




**MIEJSCOWY PLAN ZAGOSPODAROWANIA PRZESTRZENNEGO NA OBSZARZE
CZĘŚCI MIEJSCOWOŚCI JARACZ W TYM W REJONIE UL. SIELSKIEJ I SOŁECKIEJ
skala 1: 1000**



załącznik nr 2
do Uchwały nr
Rady Miejskiej w Rogoźnie
z dnia

OZNACZENIA



GRANICA OBSZARU OBJĘTEGO PLANEM MIEJSCOWYM



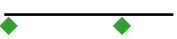
LINIA ROZGRANICZAJĄCA TERENY O RÓŻNYM PRZEZNACZENIU LUB RÓŻNYCH ZASADACH ZAGOSPODAROWANIA



NIEPRZEKACZALNA LINIA ZABUDOWY



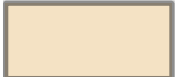
GRANICA KRAJOBRAZU PRIORYTETOWEGO REJON JARACZA



GRANICA OBSZARU NATURA 2000 PUSZCZA NOTECKA



OBSZAR CHRONIONEGO KRAJOBRAZU DOLINY WEŁNY I RYNNY GOŁANIECKO - WĄGROWIECKIEJ (w granicach planu)



MNW - TEREN ZABUDOWY MIESZKANIOWEJ JEDNORODZINNEJ WOLNOSTOJĄCEJ



KR - TEREN KOMUNIKACJI DROGOWEJ WEWNĘTRZNEJ



0 10 20 30 40 50 60 70 80 90 100 m

Układ współrzędnych: EPSG: 2177/ETRS89 CS 2000/18

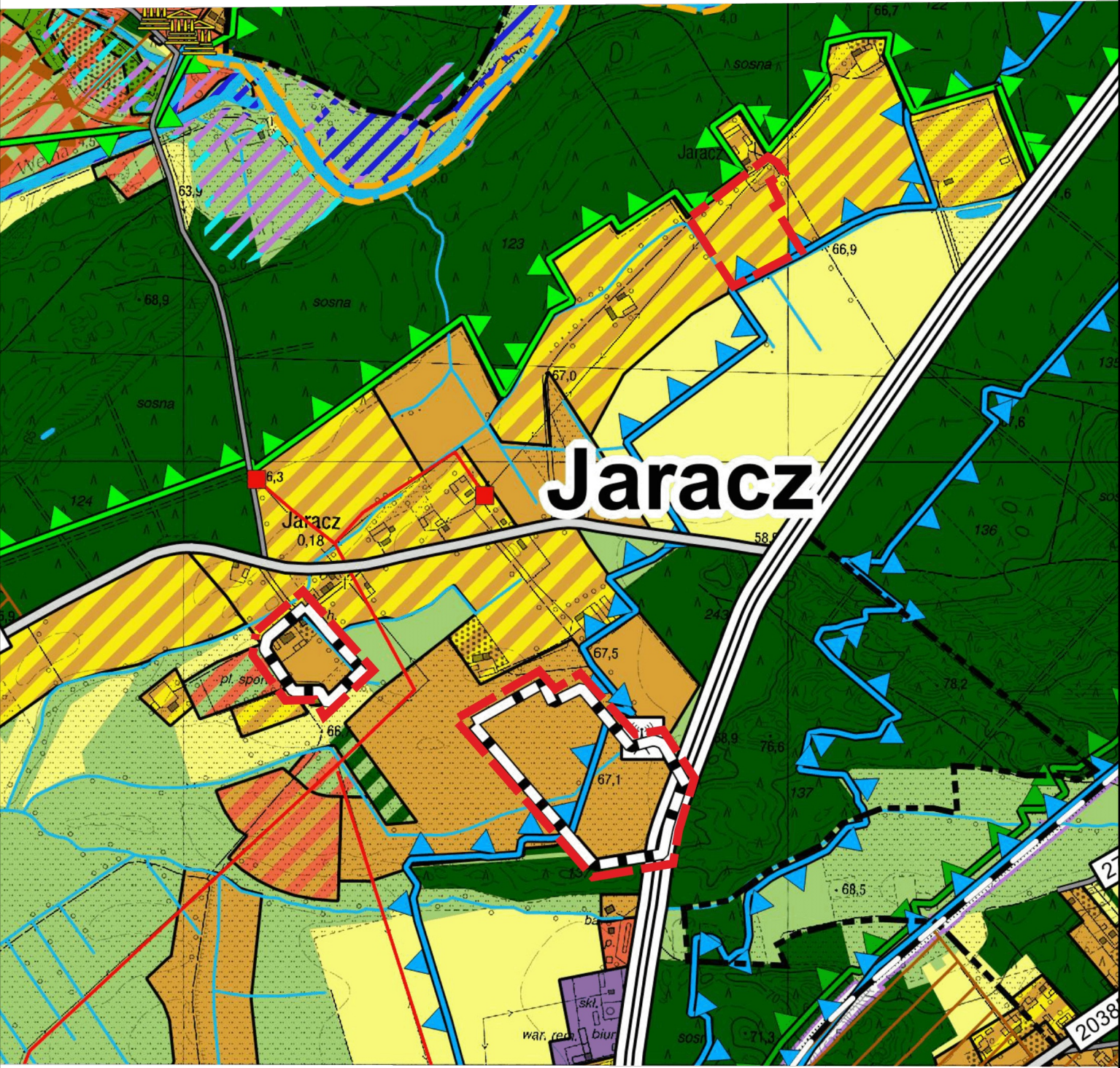
Źródło pochodzenia państwowego materiału geodezyjnego i kartograficznego
Starostwo Powiatowe w Obornikach

Wyrys ze studium uwarunkowań i kierunków zagospodarowania
przestrzennego gminy Rogoźno



granica opracowania planu

skala 1:10 000



TERENY ZABUDOWY MIESZKANIOWEJ JEDNORODZINNEJ



TERENY ZABUDOWY ZAGRODOWEJ



GRANICA OBSZARU NATURA 2000 „PUSZCZA NOTECKA”